



ROUTEBSCHRIJVING

PER AUTO

Vanuit richting UTRECHT / ARNHEM:

Vanaf de A12 neemt u de afslag Ede/Wageningen (afrit 24).
Volg Ede en vervolgens de ANWB borden "ReeHorst".

Vanuit richting DEN BOSCH / NIJMEGEN:

Vanaf de A50 (richting Arnhem) neemt u de A12 richting Utrecht.
Vervolgens neemt u de afslag Ede/Wageningen (afrit 24).
Volg Ede en vervolgens de ANWB borden "ReeHorst".

Vanuit richting AMERSFOORT:

Vanaf A1 (richting Barneveld) neemt u de A30 tot afrit Ede.
Sla linksaf Richting Ede, 2^e afslag Ede rechtsaf.
Volg vanaf hier de ANWB borden "ReeHorst".

Vanuit richting ZWOLLE / APELDOORN:

Via de A50 (richting Arnhem) volgt u op knooppunt
Grijsoord de A12 richting Utrecht. Neem de afslag
Ede/Wageningen (afrit 24). Volg Ede en vervolgens
De ANWB borden "ReeHorst".

Binnendoor vanuit APELDOORN:

U kunt vanaf de N304 de borden richting Ede volgen.
Rij in Ede alsmaar rechtdoor en volg de ANWB borden
"ReeHorst".

*Ons terrein biedt 700 parkeerplaatsen. de kosten zijn € 5,-
per dag. Hotelgasten ontvangen bij uitchecken een uitrijmuntje*

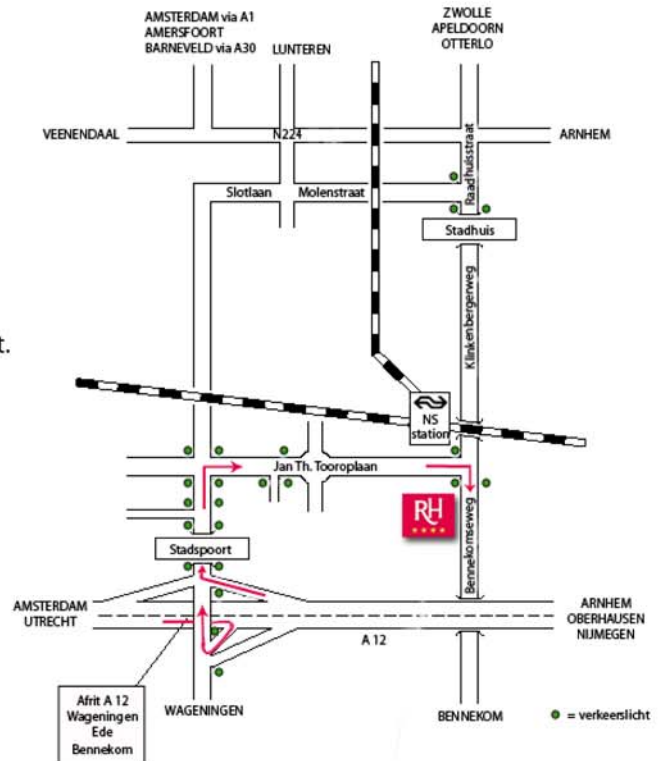
PER TREIN

ReeHorst ligt op slechts 250 meter afstand van het NS-intercity-station **Ede-Wageningen**.

Loop het perron af en neem uitgang zuidzijde (linksaf onderaan de trap) en wandel rechtdoor, u treft ReeHorst aan uw rechterzijde.

Voor meer informatie:

OV-reisinformatie: 0900-9292 (€ 050 p/m) of www.ov9292.nl



Brasserie

Koffie/thee met appeltaart

€ 5,50!



2e kop GRATIS!



Restaurant Valentino

Per 2 personen ontvangt u

€ 5,- korting!



(op de totaalrekening, max 4 pers. per bon)



Wijnbar

2e glas Prosecco
van de tap GRATIS



(p.p)

